

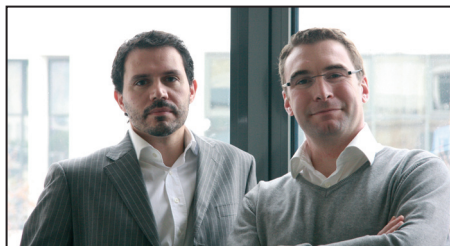
Lybelis, un service On Time, On Budget, On Scope !

Lybelis a réussi à affirmer sa singularité en créant une relation forte avec chacun de ses clients. Cette société de conseil et d'ingénierie informatique en pleine expansion a choisi de confier à chaque responsable commercial la gestion de bout en bout de la chaîne de service (prospection, présentation des candidats, relation client, suivi collaborateur). Un travail collaboratif essentiel avec les services achats a aussi permis d'instaurer un partenariat sur le long terme en toute confiance. Qualité d'écoute, réactivité et proximité entre les opérationnels et leurs clients caractérisent le travail quotidien de cette société.

La valeur déterminante qui coordonne les actions de Lybelis est la volonté d'apporter au client un service On Time, On Budget, On Scope (OTOBOS). Comme le souligne Arnaud Chemla, chef de projet chez Lybelis : « Faire preuve d'une adap-

tabilité importante pour satisfaire au mieux les métiers c'est aussi concevoir un projet au plus près des besoins humains. ».

Pour spécialiser son activité, le groupe a créé une filiale dans les activités Project & Client Services : Lybelis PCS. De son côté, Lybelis conserve ses activités orientées IT Services. L'expertise de ses consultants s'exprime ainsi sur les métiers à forte valeur ajoutée tout au long du cycle de vie projet. Les prestations de l'entreprise s'articulent donc autour de trois pôles : le pôle Client Services, qui gère le consulting et l'AMOA, le pôle Project Services, axé Ingénierie d'étude, et le pôle IT Services, qui prend en charge l'Infrastructure et l'Exploitation. Pour Lybelis, la maîtrise des environnements passe aussi par la formation et une veille technologique continue. José Lopes, administrateur système, confirme : « Il faut savoir allier une forte adaptabilité, une grande créati-



> De gauche à droite : Carlos FERNANDES, Directeur associé et Renaud PINSARD, Directeur associé.

tivité et une excellente technique. Pour cela une veille technologique permanente est indispensable. »

Le groupe intervient pour près de la moitié de son chiffre d'affaire chez des clients grands comptes des métiers de la banque (banque de détail, banque d'investissement, gestion d'actif) mais également chez des acteurs majeurs de l'industrie ou du service aux entreprises. Des projets significatifs en direction de programme,

gestion de migration d'infrastructure, ingénierie système, gestion de projet applicatif, architecture de virtualisation ou encore AMOA Comptable font partie de leurs plus belles références dans ces métiers. Partenaire de Microsoft, l'entreprise va étendre dans les mois à venir ses partenariats avec plusieurs grands acteurs techniques (dont Citrix et VMWare) ainsi que dans le domaine de la méthodologie et de la gouvernance projet.

Depuis sa création en 2006, Renaud PINSARD et Carlos FERNANDES, les dirigeants de Lybelis développent avec succès leur entreprise dans un marché fortement concurrentiel. Ils prévoient de continuer leur politique de croissance organique soutenue (entre 20 et 30% par an).

> N.A.